

DUHOVÉ STŘÍPKY JSOU OPĚT ZDE!!

Ahoj kamarádi, opět vám přinášíme nové Duhové střípky. Je tedy již třetí zadání ročníku 2015-2016.

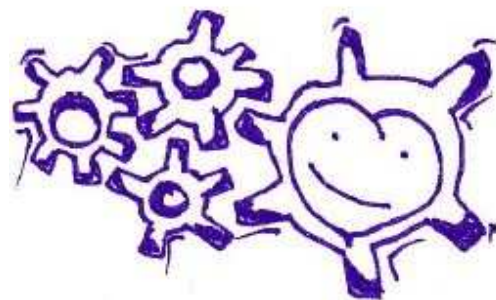


NA TÉMA

Objevujeme místo, ve kterém žijeme V TÉMA: Planeta, kterou jsme změnilly

Ahoj kamarádi, Duhové střípky jsou **ZPĚT**. Opět vám přinášíme řadu zapeklitých úkolů. V tomto kole si posvítíme na **klimatické změny** a její dopady na nás a na přírodu.

Jako minule, i tentokrát jsme pro vás nachystali několik úkolů. **Nemusíte je splnit všechny, ale vyberte si ty, které vám nejvíce vyhovují. Pokud máte čas a chuť, klidně se pusťte do všech. Čím více úkolů splníte, tím více bodů můžete získat. Ale nezapomeňte, že hodnotíme i originalitu. Jeden originálně zvládnutý úkol je lepší než tři odfláknuté.**



ÚKOL PRVNÍ **Měření skleníkového efektu**

Víte co to znamená skleníkový efekt? Určitě jste o něm už slyšeli. Televize je ho plná. Co takhle si ale provést menší pokus. Zkuste si změřit skleníkový efekt. Skleníkový efekt je pravděpodobnou příčinou změny našeho klimatu a růstu teploty na naší planetě. Tento pokus nás seznámí s tím, jak skleníkový efekt působí.

Co budete potřebovat:

- Sklenici s víčkem dostatečně velkou, aby se do ní vešel teploměr.
- Dva teploměry.
- Dva kousky černého papíru, poněkud větší než teploměry.
- Slunečný den.
- Papír, tužku, hodinky a tabulku z pracovního listu

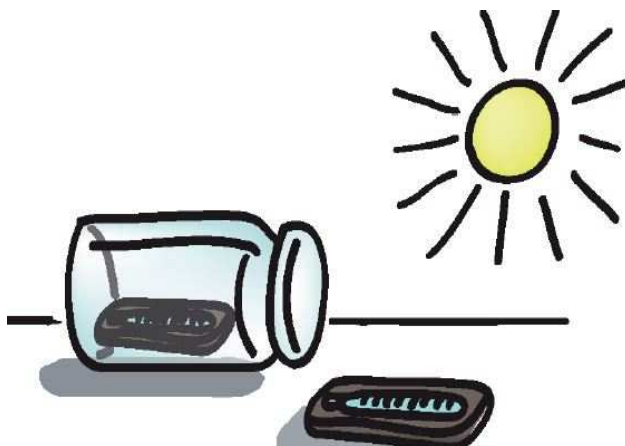
Jak postupovat:

Nejprve zkontrolujte oba teploměry. Nechte je ležet několik sekund vedle sebe na stinném místě. Potom se podívejte na stupnici, jaká je teplota? Oba musejí ukazovat úplně přibližně stejnou hodnotu. Potom změřte skleníkový efekt. Sklenice je vlastně malý skleník. Sluneční paprsky do ní pronikají, ale teplo nevychází ven.

Položte jeden z teploměrů na černý papír ve sklenici a uzavřete ji víčkem. Umístěte sklenici tak, aby byla co nejvíc vystavena slunečním paprskům. Dbejte na to, aby se sklenice nehýbala. Můžete ji stabilizovat pomocí dvou malých kamínků, které ji zajišťují. Položte druhý teploměr na černý papír vedle sklenice. Zajistěte, aby ani na jeden z teploměrů nedopadal stín. Měření skleníkové efektu запиšte do pracovního deníku. Naměřenou teplotu zaznamenávejte každé dvě minut. Pokus taky nafot'te a pošlete nám nějaké fotky.

Po měření...

Popište a vysvětlete nám, co se při pokusu stalo. Všechny vaše poznatky запиšte do pracovních deníků



Otázky k zamyšlení (pro celé skupinky)

Poté až provedete výzkum, zkuste se zamyslet nad těmito otázkami:

1. Jaké jsou důsledky změny klimatu, a proč je změna klimatu nebezpečná?
2. Jaké jsou hlavní důsledky globální oteplování?
3. Co způsobuje globální oteplování?

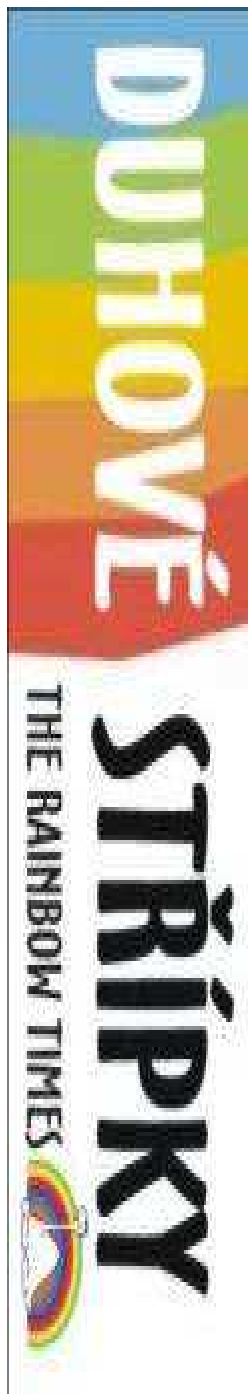
Zkuste se ve skupince nad těmito otázkami pobavit, a pokud budete mít nějaké zajímavé závěry, pošlete nám alespoň jednu odpověď. Každá správná odpověď bude odměněna jednou samolepkou.

DUHOVÉ

THE RAINBOW TIMES

STŘÍPKY





ÚKOL DRUHÝ **Plakát o klimatu**

Nenadchl vás výzkumný úkol? Co takhle si něco vytvořit? Vytváření plakátu je zábava i poučení. Barevný a informativní plakát může být rovněž hezkou ozdobou vaší klubovny.

Ve skupinách po 4–5 lidech vytvořte hezký plakát o klimatu.

Možné otázky pro plakát mohou být:

- Co je změna klimatu?
- Proč je pro nás změna klimatu nebezpečná?
- Co můžeme udělat, abychom změně klimatu zabránili?

Pokud je vás na oddílovce hodně, doporučujeme se rozdělit do skupinek po 4-5 lidech a rozdělit si námi navržená témata. Tedy každá skupinka zpracuje jedno výše jmenované téma. Výsledkem pak budou tři rozdílné plakáty o klimatu. Nebo taky můžete všichni udělat jeden velký plakát. Vaše plakáty nám vyfotíte a s krátkým komentářem pošlete k nám.

Co budete potřebovat:

- Velký kus papírové lepenky.
- Papír na psaní.
- Časopisy, noviny atd., z nichž můžete vystříhnout obrázky.
- Papír a barevné tužky (pera) k vytvoření vlastních kreseb.
- Nůžky k vystřížení různých tvarů z papíru.
- Lepidlo.
- Informace o klimatu (použijte internet, odborné časopis, noviny).

Jak postupovat:

Nejlépe je všechno napsat a nakreslit na zvláštní kus papíru. Později je pak možné papír rozstříhat do úhledných tvarů a nalepit je na plakát. Ústřední otázku pro svůj plakát napište velkým písmem a viditelně do horní části plakátu. Potom napište příslušnou odpověď na zvláštní papíry. K získání případných informací můžete použít internet, encyklopedie atd. K vysvětlení své informace můžete použít obrázky z časopisů nebo nakreslit svoje vlastní. Jakmile je to hotové, můžete svůj plakát ozdobit dalšími kresbami, propagačními nálepkami apod. A abychom mohli váš úkol ohodnotit, tak nám to všechno vyfot' tě, popište a pošle k nám do Duhové kanceláře.

Soutěž jednotlivců

Jak se zapojit do soutěže jednotlivců?

Ještě nejsi v soutěži jednotlivců? A není to škoda? Přidat se můžeš právě **TEĎ!!**. Tato prestižní soutěž ti umožní získat titul duhového přírodovědce. Také se dozvíš hodně zajímavých věcí o přírodě a v neposlední řadě je to fajn úkol mezi oddílovkami.

Jak se zapojit do soutěže?!

- 1) Vypracovat úkol.
- 2) K úkolu přiložit tvoje jméno a název tvé soutěžní skupinky v DS.
- 3) Splněný úkol poslat k nám

Elektrárny okolo nás

Energii využíváme ve všech činnostech například v domácnosti, při svém každodenním životě a podobně. Ale přemýšleli jste někdy nad tím, jak se energie vyrábí? A jak to vypadá ve vašem okolí, co za elektrárnu máte nejbližší klubovny?

- 1) Nejprve musíte zjistit, jaké druhy elektráren se u nás vyskytují.
- 2) Vyberte si jeden druh elektrárny a napište nám její výhody a nevýhody. Samozřejmě se zaměřte na to, jak ovlivňuje životní prostředí a své okolí pozitivně a negativně
- 3) Pak si vezměte velký papír a pokuste si namalovat mapu naší země. Na mapě pak vyznačíte všechny elektrárny, o kterých víte a které najdete třeba na internetu, nebo na mapě. Vám menším určitě rádi pomůžou vedoucí.

JARNÍ SETKÁNÍ BRONTOSAURÍCH DĚTSKÝCH ODDÍLŮ – DEN ZEMĚ 22. -24. 4. 2016

Pro ty z Vás, co neví, o co se jedná. Jarní setkání BRĎO je vyvrcholení Duhových střípků na Jižní Moravě **v Mikulčicích na Slovanském hradišti v Mikulčicích**. Program bude velmi pestrý. Na pátek bude přichystána úvodní hra. V sobotu se vydáme na Slovanské hradiště, kde budou nachystány soutěžní **stezky** jako: **přírodovědná, sportovní, přežití, historická, fantasy**. Poté budou následovat **exkurze** po okolí. A nakonec všechno zakončíme večerním táborákem. Na neděli bude přichystáno soutěžní odpoledne. Přespání bude zajištěno v Mikulčické klubovně a v tělocvičně ve vlastních spacácích na molitanech. Jídlo a program bude zajištěn. **Podrobnější informace:** Martin Kadalá, sekce.brdo@brontosaurus.cz, 724 806 155

Uzávěrka prvního úkolu je 21. 4. 2016

Adresa pro odeslání úkolů a přihlášek:

Hnutí Brontosaurus, Sekce BRDO,

Hvězdová 10, 602 00 Brno.

email: sekce.brdo@brontosaurus.cz